

Energie in Harmonie

für Ihre Lebensräume



kleine Ursache - große Wirkung
für Ihr Wohlbefinden

Liebe Leserinnen und Leser,

vielen Dank für Ihr Interesse an dieser Broschüre, in der ich meine Arbeit und den möglichen Nutzen für Sie vorstelle.

Mit meiner Empathie, meinem Schönheitssinn und fundiertem Wissen habe ich bereits vielen Menschen in ihrem Lebensraum (Haus, Wohnung, Garten, Büro) wertvolle Impulse und großen Nutzen geben können.



Meine Arbeit besteht darin, Ihren Lebensraum mit Ihrer ganz individuellen Persönlichkeit in Einklang zu bringen.

Denn nur wenn der Lebensraum gemäß Ihrer Natur und Ihren bewussten und unbewussten Bedürfnissen ist, so kann die Energie zu 100 % fließen.

Ihr Wohlbehagen, Ihre Kraft und Lebensfreude kommen so noch besser in Fluß.

Viel Spaß bei der Lektüre
Ihre Laura Forciniti Rusu

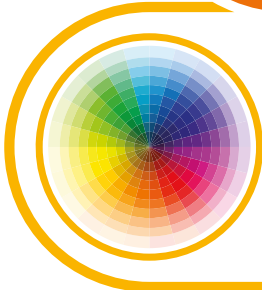


Der optimale Energiefluss gemäß Ihrer Natur hat folgende Aspekte:



Ausrichtung des Lebens
in die richtige **Himmelsrichtung**

01



Umgeben mit den
richtigen **Farben**

02



Umgeben mit den
richtigen **Materialien**

03



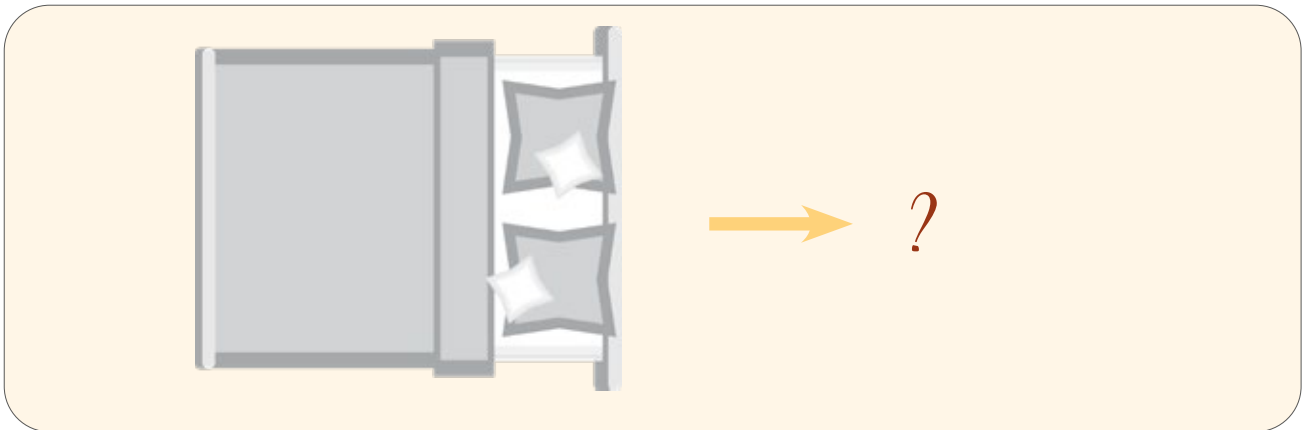
Vermeidung von **Störfaktoren**

04

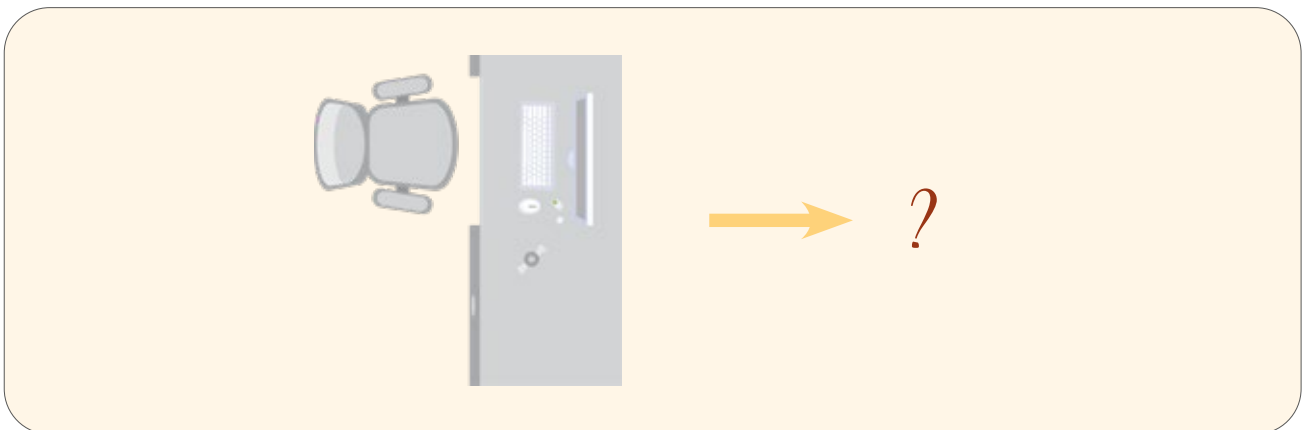


Welche Himmelsrichtung ist Ihre:
Nord, Nordost, Nordwest, Süd, Südost, Südwest, Ost, West?

Beim Schlafen: Kopf in die richtige Himmelsrichtung



Am Schreibtisch: Blick in die richtige Himmelsrichtung



Die positiven Auswirkungen

- Ihre Inspiration ist angeregt
- Ihre Konzentration ist aktiviert
- Ihre Aufgaben fühlen sich spielerisch und leicht an
- Sie sind im Flow



Welche Farben tun Ihnen gut und sind förderlich?

Beispiel Kleidung:

Warum fühlt sich jemand in einem grünen Pullover richtig wohl und wird dadurch inspiriert?

Und warum findet jemand die Farbe Rot weniger gut?



Beispiel Wandfarbe:

Warum entzieht manch einem eine gelbe Wand die Energie und jemand anderen beflügelt sie?



Ihre Element-Farbe unterstützt Sie:

- voller Kraft in den Tag zu starten
- Sie fühlen sich wohler in Ihrer Haut
- gute Laune und voller Freude sein
- Ihren Aufgaben mit Leichtigkeit erledigen



Welche Materialien sind für Sie am Besten? Holz, Metall, Stein, Kunststoff, Glas, etc.

Beispiel: Möbel

Der eine fühlt sich richtig wohl an seinem Holz-Schreibtisch, der andere ist mehr von seinem Glas-Metall-Schreibtisch inspiriert.

Die Ursache liegt darin begründet, dass jeder jeweils an „seinem“ Schreibtisch sitzt, der aus den für ihn passenden Materialien besteht.

Holz



Glas



Ihre Vorteile

- ☑ Sie fühlen sich voller Kraft
- ☑ Sie sind leistungsfähiger
- ☑ Sie sind im Flow



Die Vermeidung von Störfaktoren

Ganz entscheidend für Ihre Energie in Harmonie:

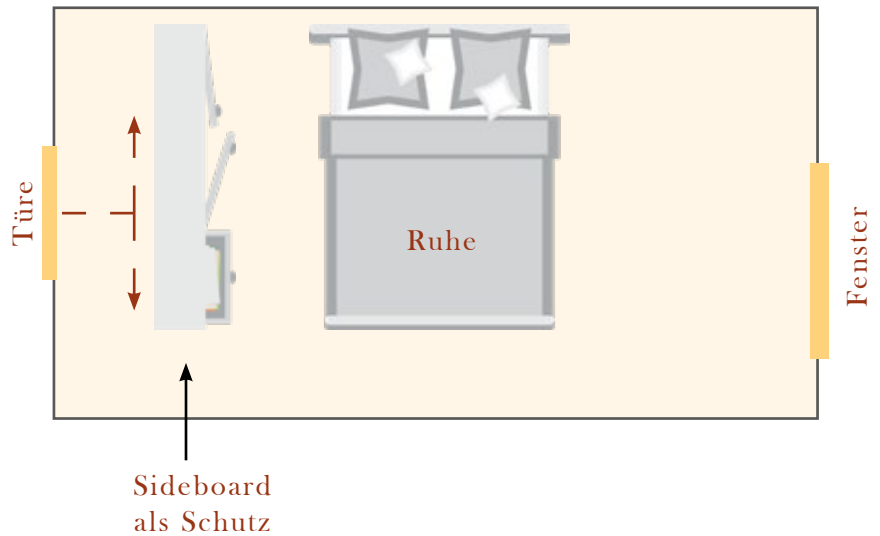
1. Energetisch - Feng Shui

Problem:

Energetischer Durchzug - Schlaf ist gestört



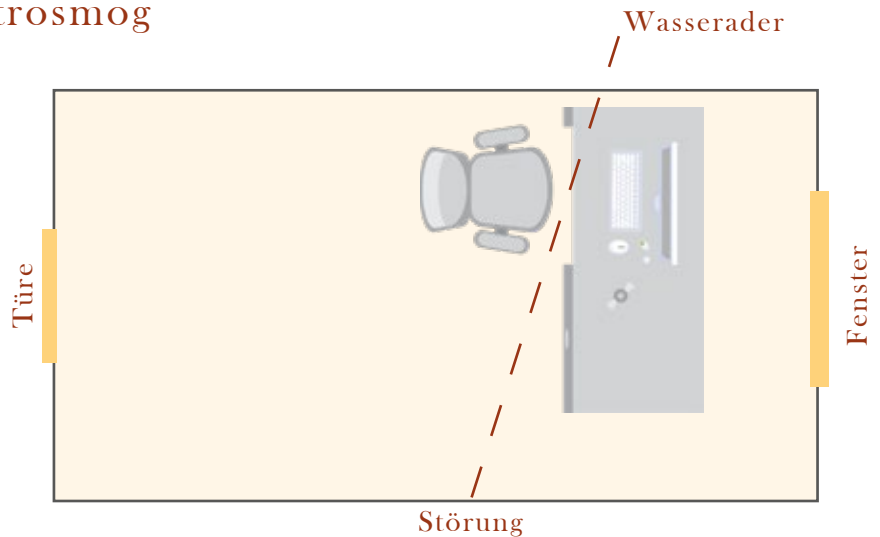
Lösung:



2. Wasseradern / Elektromog

Problem:

Die Konzentrationsfähigkeit leidet sehr stark wegen der ständigen Störungen



Energie in Harmonie

kleine Ursache - große Wirkung

für Ihr allgemeines Wohlbefinden
in Ihrer persönlichen Umgebung:

- | | |
|--|---|
| <input checked="" type="checkbox"/> Wohnzimmer | <input checked="" type="checkbox"/> Kinderzimmer |
| <input checked="" type="checkbox"/> Esszimmer | <input checked="" type="checkbox"/> Arbeitszimmer |
| <input checked="" type="checkbox"/> Schlafzimmer | <input checked="" type="checkbox"/> Balkon/Terasse/Garten |



Jetzt sind Sie am Zug!

Werden Sie aktiv - für Ihr allgemeines Wohlbefinden!

Ich unterstütze Sie, wie Sie Ihr räumliches Umfeld so gestalten, dass Energie in Ihren Wohnräumen noch besser fließt - mit der Folge: Energie in Harmonie.

Der erste Schritt für mehr Energie:
info@kreationkraftreich.de
www.kreationkraftreich.de
0173-7145382

Ihre

Laura Forciniti Rusu

